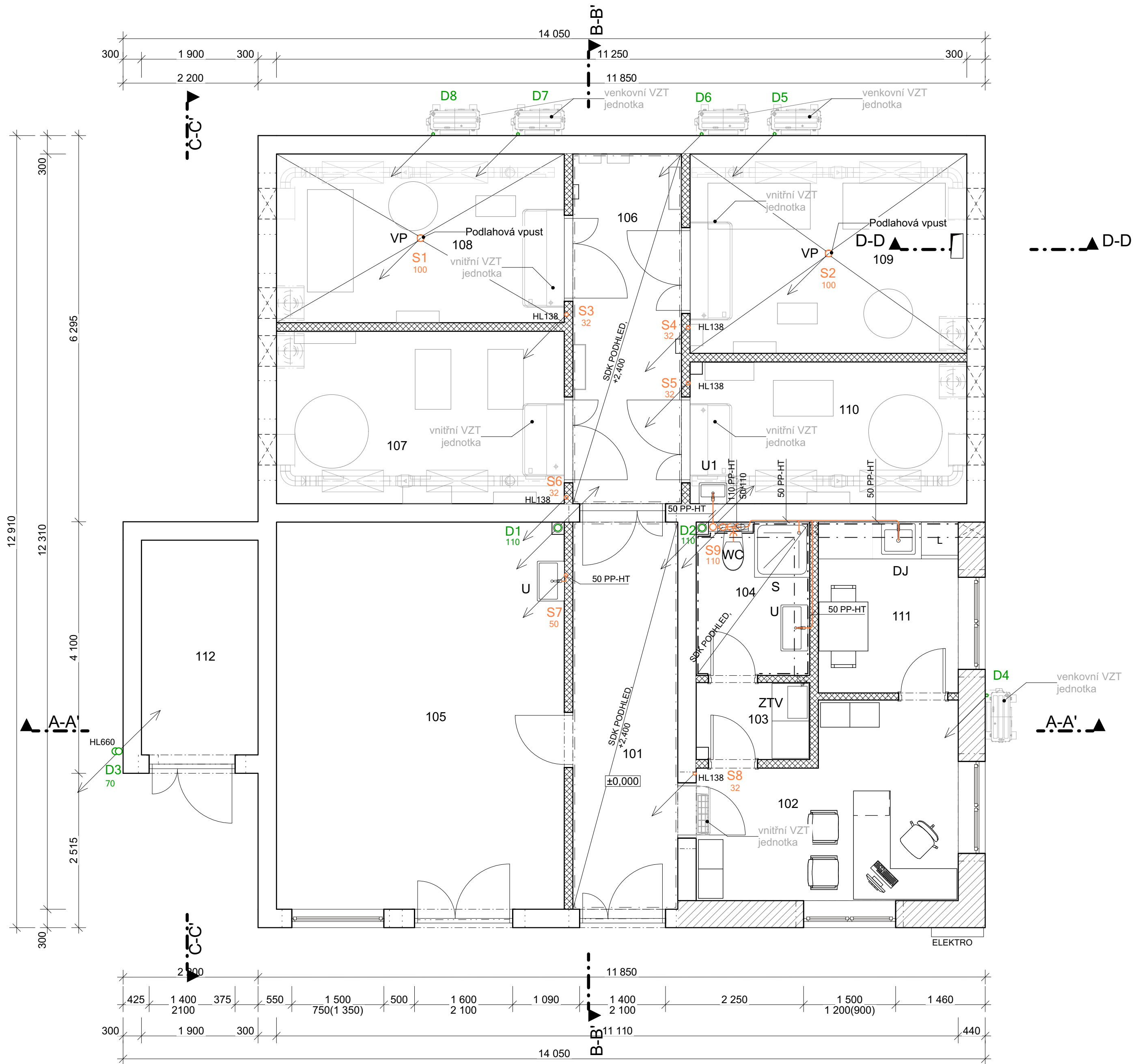


Kompresorová a vakuová stanice Nemocnice TGM Hodonín, p.o.  
Půdorys 1.NP - Kanalizace



LEGENDA MÍSTNOSTÍ

Tabulka místností 1.NP								
Č.	Název místnosti	Plocha (m2)	Nášlapná vrstva	Povrchová úprava zdí	Porchová úprava stropů	Sokel	Čistý obvod zóny	Poznámky
101	Vstupní hala	11,02	Epoxidový náter	VPC omítka	SDK podhled	Epoxidový	16,440	
102	Kancelář	11,75	Vinyl	VPC omítka	VPC omítka	Vinylový	15,079	
103	Šatna	2,32	Epoxidový náter	VPC omítka	VPC omítka	Epoxidový	6,210	
104	Koupelna	4,63	Keramická dlažba	Keramický obklad	VPC omítka	-	8,701	
105	Sklad údržby	29,63	Drátkobeton	VPC omítka	VPC omítka	-	22,050	
106	Chodba	10,09	Epoxidový náter	Epoxidový umývatelný náter	SDK podhled	-	14,940	např. šedá
107	Vakuová stanice	13,18	Epoxidový náter	Epoxidový umývatelný náter	-	-	15,000	např. šedá
108	Kompresorová stanice	12,90	Epoxidový náter	Epoxidový umývatelný náter	-	-	14,880	např. šedá
109	Kompresorová stanice	14,66	Epoxidový náter	Epoxidový umývatelný náter	-	-	15,520	např. šedá
110	Vakuová stanice	10,42	Epoxidový náter	Epoxidový umývatelný náter	-	-	13,640	např. šedá
111	Kuchynka	6,35	Keramická dlažba	VPC omítka, keramický obklad za linkou	VPC omítka	Keramický	10,131	
112	Sklad tlakových lahví	6,65	Epoxidový náter	VPC omítka	VPC omítka	Epoxidový	10,799	
		133,60 m²						

LEGENDA ZAŘIZOVACÍCH PŘEDMETŮ

- U UMYVADLO KERAMICKÉ
- U1 UMYVADLO KERAMICKÉ
- WC ZÁCHODOVÁ ZÁVĚSNÁ MÍSA
- DJ KUCHYŇSKÝ DŘEZ- DODÁVKA- SOUČÁST KUCH. LINKY
- S SPRCHOVÁ VANIČKA ČTVERCOVÁ
- VP PODLAHOVÁ VPUŠŤ ø 100 mm, HL 310 N PRIMUS
- ZTV ELEKTRICKÝ OHŘÍVAČ VODY 80 l např. OKHE ONE/E 80

POZNÁMKA

- POTRUBÍ JE POPISOVÁNO ZKRATKOU PP-HT PRO VNITŘNÍ POTRUBÍ KANALIZACE
- ČÍSLO PŘED ZKRATKOU UDÁVÁ ROZMĚR POTRUBÍ DLE KATALOGU VÝROBCE
- SKLON PŘIPOJOVACÍCH SPLAŠKOVÝCH POTRUBÍ JE 3 ‰
- ODPADNÍ SPLAŠKOVÉ POTRUBÍ JE KE KONSTRUKCI STĚNY UCHYCENO
- KOVOVÝMI OBJÍMKY S GUMOVOU VLOŽKOU
- VĚTRACÍ POTRUBÍ S9 JE VYVEDENO DO VÝŠKY 500 mm NAD UROVNÍ ŠIKMÉ STŘECHY A JE UKONČENO VĚTRACÍ HLAVICÍ
- ČISTÍCÍ KUS NA S9 JE UMÍSTĚN 1000 m NAD ČISTOU PODLAHOU, ŠACHTA JE V TOMTO MÍSTĚ OPATŘENA PLASTOVÝMI DVÍŘKY 300x300 mm

LEGENDA ZKRATEK A ČAR

- S ZNAČENÍ - SPLAŠKOVÁ KANALIZACE
- D ZNAČENÍ - DEŠŤOVÁ KANALIZACE
- HL 138 PODOMÍTKOVÝ SIFON KE KLIMATIZAČNÍM JEDNOTKÁM
- HL 660 LAPAČ STŘEŠNÝCH SPLAVENIN
- POTRUBÍ - SPLAŠKOVÁ KANALIZACE
- POTRUBÍ - DEŠŤOVÁ KANALIZACE

DOKUMENTACE PRO PROVÁDĚNÍ STAVBY

1	2	3	4	5	6	7	8	9	10	11	12	13	14	15	16	17	18	19	20
---	---	---	---	---	---	---	---	---	----	----	----	----	----	----	----	----	----	----	----

MÍSTO STAVBY: Purkyněova 2731/11, 695 01 Hodonín

KATASTRÁLNÍ ÚZEMÍ: Hodonín

Parc.č.: st. 2704, 1732/24, 4786, 1732/20, 4783/1, 1732/13

ZADAVATEL A INVESTOR PROJEKTU

Nemocnice TGM Hodonín, příspěvková organizace,  
Purkyněova 2731/11, 695 01 Hodonín

LOGO FIRMY

ODSOUHLASENO INVESTOREM

COPYRIGHT:  
TENTO VÝKRES JE AUTOROVÝM DUŠEVNÍM VLASTNICTVÍM A NESMÍ BÝT BEZ JEHO SOUHLASU KOPÍROVÁN NEBO ZPŘÍSTUPNĚN  
TŘETÍM OSOBÁM (ODVOLÁVÁME SE NA ZÁKON O AUTORSKÉM PRÁVU A PRAVECH SOUVISEJÍCÍCH S AUTORSKÝM PRÁVEM).

AUTOR PROJEKTU: STAVEBNÍ FIRMA PLUS s.r.o., oddělení projekce

VYPRACOVAL:

Ing. Patrik Šmolinský,

Ing. Dana Lorencová

NÁZEV PROJEKTU:

KONTROLOVAL:

Ing. Marek Hasoň

Ing. Marek Hasoň

HL. INŽ. PROJEKTU

Ing. Marek Hasoň

GENERÁLNÍ PROJEKTANT



Městanská 3992/109  
695 01 Hodonín,  
www.firmaplus.cz  
tel: +420 518 120 022

Kompresorová a vakuová stanice Nemocnice TGM Hodonín, p.o.

PROJEKTANT SPECIALISTA: STAVEBNÍ FIRMA PLUS s.r.o.

Městanská 3992/109

695 01 Hodonín,

www.firmaplus.cz

tel: +420 518 120 022

LOGO FIRMY



AUTORIZAČNÍ RAZÍTKO

VYPRACOVAL:

Ing. Erika Nesnadná

KONTROLOVAL:

Ing. Marek Hasoň

ZODPOVĚDNÝ PROJEKTANT:

Ing. Marek Hasoň

PROFESE:

D.1.4.1 ZDRAVOTECHNIKA

NÁZEV STAVEBNÍHO OBJEKTU:

OBSAH VÝKRESU:

Půdorys 1.NP - Kanalizace

DATUM:

11/2021

MĚŘITKO:

1:50

Č.ZAK.:

17-21-031

ČÍSLO VÝKRESU:

D.1.4.1.4